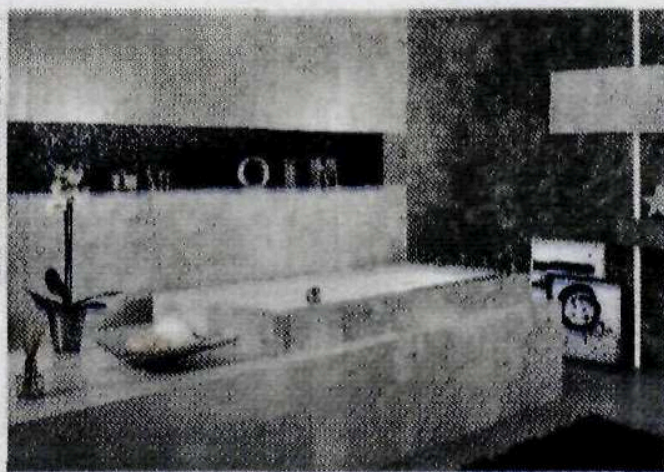


NOWE NA RYNKU

KAMIENNE UKŁADANKI

Moda na mozaikę w wyposażeniu wnętrz, a zwłaszcza w aranżacji łazienki, jest ponadczasowa. Szklana, kamienna, metalowa, ceramiczna, gresowa czy rzeczna - wybór tego typu dekoracji jest bardzo bogaty i zróżnicowany pod względem kompozycji, kolorów i łączenia poszczególnych elementów. Mozaikę najczęściej wykorzystuje się w łazience do zabudowy prysznicowej, brodzika, wanny, ścian i blatów w sąsiedztwie umywalki, ale nie tylko. Szklana - często używana jest także w kuchni. Za to mozaika kamienna znajduje uznanie w szerszej przestrzeni, coraz śmielej aranżowana na ścianach, podłodze, schodach czy do zabudowy kominka. Zabawę ze stylem umożliwiają dekory wykorzystujące wypukłe formy czy zaokrąglone kształty. Naturalny materiał, taki jak marmur, trawertyn, kwarc czy łupek, używany do kamiennych mozaik, prezentowany jest coraz częściej w nowoczesnej formie, która sprawdzi się także i w pomieszczeniach o designerskim wykończeniu. Czerń niezmiennie znajduje miejsce w trendach wnętrzarskich. Barwa elegancji i szy-

MATERIAŁ PRASOWY



Czarna mozaika Jungle Ceramstic

ku, często łączona z ponadczasową bielą lub jako dominujący akcent kolorystyczny we wnętrzach utrzymanych w innych barwach. Czarna mozaika Jungle **Ceramstic** prezentuje dekor w ciekawej odsłonie. Niewielkie strukturalne kwadraty i prostokąty w różnych rozmiarach, niczym makieta azteckiego państwa, zachwycają kompozycją i nietypową formą. Białe przecięry w rysunku kamienia dodatkowo podkreślają jej naturalny charakter. Mozaika idealnie sprawdzi się w łazience, ale także we wnętrzach np. salonu utrzymanego w stylu industrialnym. Tego typu strukturalny dekor podkreśli nowoczesny charakter aranżacji oraz skupi na sobie całość kompozycji stylistycznej. ● KJ